



**ZARASŲ RAJONO SAVIVALDYBĖS ADMINISTRACIJOS
TERITORIJŲ PLANAVIMO SKYRIUS**

KULTŪROS PAVELDO OBJEKTO BŪKLĖS PATIKRINIMO AKTAS

2021-05-17 Nr. KP-29 (13.9)

(data)

Zarasai

(užpildymo vieta)

I. BENDRIEJI KULTŪROS PAVELDO OBJEKTO DUOMENYS

1. Pavadinimas - Verslavos piliakalnis su gyvenvieta.
2. Unikalus kodas Kultūros vertybių registre – 24091.
3. Nekilnojamojo kultūros paveldo vertinimo tarybos akto patvirtinimo data ir numeris (jei aktas patvirtintas)
- .
4. Adresas - Zarasų rajono sav., Antalieptės sen., Verslavos k.
5. Valdytojas Zarasų rajono savivaldybės administracijos Antalieptės seniūnija, A. Žilėno g. 1, Antalieptės mstl., Zarasų r., tel. (8 385) 36345, el.p.antaliepte@zarasai.lt.
(vardas, pavardė, gyv. vieta, tel. numeris/juridinio asmens pavadinimas, teisinė forma, buveinė, kodas, tel. numeris)
6. Paskelbtas ar nepaskelbtas saugomu kultūros paveldo objektu – Paskelbtas, paminklas.
7. Ankstesnio būklės patikrinimo akto data ir numeris - .

II. KULTŪROS PAVELDO OBJEKTO BŪKLĖS DUOMENYS

8. Kultūros paveldo objekto fizinės būklės pokytis

	5 – būklė labai pagerėjo	4 – būklė gerėja	3 – būklė nepakito	2 – būklė blogėja	1 – būklė labai pablogėjo
1. Kultūros paveldo objekto fizinės būklės pokyčio įvertinimas*		V			

* - Pažymėti - V.

5 – būklė labai pagerėjo - objektas restauruotas, pritaikytas ar atkurtas, aplinka sutvarkyta, nuolat prižiūrima, vizualinės taršos šaltinių nėra;

4 – būklė gerėja - objektas yra naudojamas ir valdytojas nuolat vykdo priežiūros darbus, laiku šalinami atsiradę defektai, objekte atlikti/atliekami remonto, konservavimo darbai arba objekte atliekami restauravimo, pritaikymo ar atkūrimo darbai, aplinka tvarkoma, nuolat prižiūrima, vizualinės taršos šaltinių nėra arba imamasi priemonių juos panaikinti;

3 – būklė nepakito - objektas yra naudojamas ir valdytojas nuolat vykdo priežiūros darbus, objektas nenaudojamas, bet jame atliekami/atlikti tyrimai, avarijos grėsmės pašalinimo, apsaugos techninių priemonių įrengimo ar kiti neatidėliotini saugojimo darbai, objektas užkonservuotas, imamasi priemonių apsaugoti objektą nuo neigiamo aplinkos poveikio, aplinka tvarkoma nereguliariai, yra vizualinės taršos šaltinių, dėl kurių panaikinimo nesiiimta jokių priemonių;

2 – būklė blogėja - objektas nenaudojamas/naudojamas ir nyksta dėl valdytojo nevykdomos ar nepakankamos priežiūros, buvo apardytas stichinių nelaimių ar neteisėta veikla, sunyko ar buvo apardyta iki 50% objekto, aplinka netvarkoma, yra vizualinės taršos šaltinių, dėl kurių panaikinimo nesiiimta jokių priemonių, ar tokių šaltinių daugėja;

1 – būklė labai pablogėjo - objektas sunyko, buvo sunaikintas stichinių nelaimių ar neteisėta veikla, sunyko ar buvo sunaikinta daugiau kaip 50% objekto, aplinka apleista, netvarkoma, daugėja vizualinės taršos šaltinių, ir dėl to nesiiimama jokių priemonių.

9. Kultūros paveldo objekto (statinio) dalių fizinės būklės pokytis**

	5 – būklė labai pagerėjo	4 – būklė gerėja	3 – būklė nepakito	2 – būklė blogėja	1 – būklė labai pablogėjo
1. Pamatai ir nuogrindos					
2. Sienų konstrukcijos					
3. Sienų apdaila					
4. Stogo danga					
5. Stogo konstrukcijos					
6. Langai					
7. Durys					
8. Puošyba (jei yra)					

** - 9 p. pildomas tik kultūros paveldo statiniams. Vertinant kultūros paveldo statinio bendrą būklės pokytį 8 p., išvedamas vidurkis iš visų tokio statinio dalių fizinės būklės pokyčio vertinimo balų, pažymėtų 9 p.

10. Išvados apie kultūros paveldo objekto fizinės būklės pokytį

Vertingosios savybės nustatytos kultūros paveldo registre. Vertybė pagal sandarą – kompleksas, į kurį įeina Verslavos piliakalnio su gyvenvieta piliakalnis, Verslavos piliakalnio su gyvenvieta Gyvenvietė. Piliakalnis datuojamas I tūkst. pr.Kr.-I tūkst. pradžia. Piliakalnis yra 80 m į Š nuo Šventosios upės ir Sėlupio upelio santakos. Iš R, V, PV jį juosia pelkėtas Šventosios slėnis. R piliakalnio papėdėje yra gyvenamas namas. Šlaitai statūs, nuo upės slėnio apie 24 m, ŠR – 15 m pločio apie vidurį aikštelė. Jos pakraščiuose ir šlaite yra kultūrinis sluoksnis. Teritorija prižiūrima, piliakalnis šienaujamas, nėra menkaverčių krūmų ir medžių.

Šalia piliakalnio yra įrengtas informacinis stendas ir pastatytas kultūros paveldo objekto informacinis ženklas su užrašu „Verslavos piliakalnis su gyvenvieta. Valstybės saugomas kultūros paveldo objektas“. Prie pat piliakalnio stovi senas informacinis ženklas, kuris pakrypęs į šoną. Objektas pritaikytas lankytojams.

11. Kultūros paveldo objekto aplinkos būklės pokytis***

5 – būklė labai pagerėjo	4 – būklė gerėja	3 – būklė nepakito	2 – būklė blogėja	1 – būklė labai pablogėjo
	V			

***- Pažymėti - V.

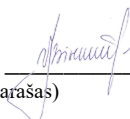
12. Išvados apie kultūros paveldo objekto aplinkos būklės pokytį: Teritorija prižiūrima, piliakalnis šienaujamas. Piliakalnio reljefas nepažeistas. Objekto būklė gera.

PRIDEDAMA:

13. Fotofiksacija – nuotraukos, 4 lapai.

14. Kiti dokumentai: -.

Teritorijų planavimo skyriaus vyriausioji specialistė
(aktą įforminusio asmens pareigų pavadinimas)


(parašas)

Valentina Biveinienė
(vardas ir pavardė)

VERSLAVOS PILIAKALNIS SU GYVENVIETE
(unikalus objekto kodas 24091).
FOTOFIKSACIJA



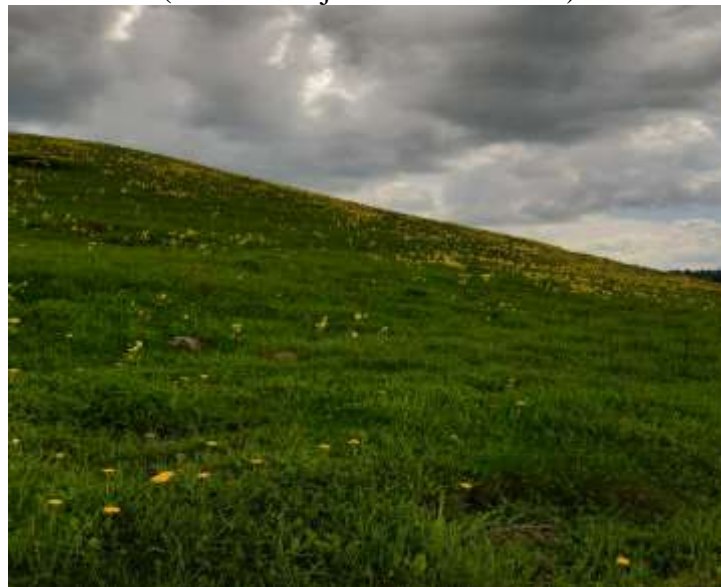
(unikalus objekto kodas 24091)



(unikalus objekto kodas 24091)



(unikalus objekto kodas 524091)



(unikalus objekto kodas 24091)



(unikalus objekto kodas 24091)



(unikalus objekto kodas 24091)



(unikalus objekto kodas 24091)



(unikalus objekto kodas 24091)