



ZARASŲ RAJONO SAVIVALDYBĖS ADMINISTRACIJOS  
STATYBOS IR URBANISTIKOS SKYRIUS

KULTŪROS PAVELDO OBJEKTO BŪKLĖS PATIKRINIMO AKTAS

2024-04-25 Nr. KP-(13.9)-4

(data)

Zarasai

(užpildymo vieta)

I. BENDRIEJI KULTŪROS PAVELDO OBJEKTO DUOMENYS

1. Pavadinimas – Vosgėlių piliakalnis su gyvenvieta.
2. Unikalus kodas Kultūros vertybių registre – 24106
3. Nekilnojamojo kultūros paveldo vertinimo tarybos akto patvirtinimo data ir numeris (jei aktas patvirtintas): Dėl duomenų patikslinimo; 2022-04-13; Nr: KPD-VL-1843.
4. Adresas – Zarasų rajono sav., Dusetų sen., Vosgėlių k.
5. Valdytojas – Zarasų rajono savivaldybės administracijos Dusetų seniūnija, K. Būgos g. 31A, Dusetų m., Dusetų sen., Zarasų r.  
(vardas, pavardė, gyv. vieta, tel. numeris/juridinio asmens pavadinimas, teisinė forma, buveinė, kodas, tel. numeris)
6. Paskelbtas ar nepaskelbtas saugomu kultūros paveldo objektu – paskelbtas, paminklas.
7. Ankstesnio būklės patikrinimo akto data ir numeris – .

II. KULTŪROS PAVELDO OBJEKTO BŪKLĖS DUOMENYS

8. Kultūros paveldo objekto fizinės būklės pokytis

	5 – būklė labai pagerėjo	4 – būklė gerėja	3 – būklė nepakito	2 – būklė blogėja	1 – būklė labai pablogėjo
1. Kultūros paveldo objekto fizinės būklės pokyčio įvertinimas*			V		

\* - Pažymėti - V.

- 5 – būklė labai pagerėjo - objektas restauruotas, pritaikytas ar atkurtas, aplinka sutvarkyta, nuolat prižiūrima, vizualinės taršos šaltinių nėra;
- 4 – būklė gerėja - objektas yra naudojamas ir valdytojas nuolat vykdo priežiūros darbus, laiku šalinami atsiradę defektai, objekte atlikti/atliekami remonto, konservavimo darbai arba objekte atliekami restauravimo, pritaikymo ar atkūrimo darbai, aplinka tvarkoma, nuolat prižiūrima, vizualinės taršos šaltinių nėra arba imamas priemonių juos panaikinti;
- 3 – būklė nepakito - objektas yra naudojamas ir valdytojas nuolat vykdo priežiūros darbus, objektas nenaudojamas, bet jame atliekami/atlikti tyrimai, avarijos grėsmės pašalinimo, apsaugos techninių priemonių įrengimo ar kiti neatidėliotini saugojimo darbai, objektas užkonservuotas, imamas priemonių apsaugoti objektą nuo neigiamo aplinkos poveikio, aplinka tvarkoma nereguliariai, yra vizualinės taršos šaltinių, dėl kurių panaikinimo nesimta jokių priemonių;
- 2 – būklė blogėja - objektas nenaudojamas/naudojamas ir nyksta dėl valdytojo nevykdomos ar nepakankamos priežiūros, buvo apardyta stichinių nelaimių ar neteisėta veikla, sunyko ar buvo apardyta iki 50% objekto, aplinka netvarkoma, yra vizualinės taršos šaltinių, dėl kurių panaikinimo nesimta jokių priemonių, ar tokių šaltinių daugėja;
- 1 – būklė labai pablogėjo - objektas sunyko, buvo sunaikintas stichinių nelaimių ar neteisėta veikla, sunyko ar buvo sunaikinta daugiau kaip 50% objekto, aplinka apleista, netvarkoma, daugėja vizualinės taršos šaltinių, ir dėl to nesimta jokių priemonių.

9. Kultūros paveldo objekto (statinio) dalių fizinės būklės pokytis\*\*

	5 – būklė labai pagerėjo	4 – būklė gerėja	3 – būklė nepakito	2 – būklė blogėja	1 – būklė labai pablogėjo
1. Pamatai ir nuogrindos					

2. Sienų konstrukcijos					
3. Sienų apdaila					
4. Stogo danga					
5. Stogo konstrukcijos					
6. Langai					
7. Durys					
8. Puošyba (jei yra)					

\*\* - 9 p. pildomas tik kultūros paveldo statiniams. Vertinant kultūros paveldo statinio bendrą būklės pokytį 8 p., išvedamas vidurkis iš visų tokio statinio dalių fizinės būklės pokyčio vertinimo balų, pažymėtų 9 p.

10. Išvados apie kultūros paveldo objekto fizinės būklės pokytį:

Vertingosios savybės nustatytos kultūros vertybių registre. Vertybė pagal sandarą – pavienis objektas. Žemės ir jos paviršiaus elementai - reljefas (atskira, masyvi stačiašlaitė kalva, kurioje įrengtas piliakalnis, bei jos gana lygios, link daubų nuolaidėjančios papėdės, kuriose plyti senovės gyvenvietė, iš V-PV pusių supama buvusios pelkės, iš kitų pusių - nedidelių daubų ar lomų ir tik Š ir P pusėse su toliau kylančiomis kalvomis tarsi sujungta neaukštomis, siauromis pakilumomis. Kalvos R pašlaite praeina nedidelis lauko keliukas, 1933 m. archeologinių tyrimų metu piliakalnyje ištirtas bendras 144 kv. m dydžio plotas, šiuo metu teritorija neardoma - dirvonuoja, vietomis auga pavieniai medžiai ir krūmai;. Objekto teritorija – gera.

11. Kultūros paveldo objekto aplinkos būklės pokytis\*\*\*

5 – būklė labai pagerėjo	4 – būklė gerėja	3 – būklė nepakito	2 – būklė blogėja	1 – būklė labai pablogėjo
		V		

\*\*\*- Pažymėti - V.

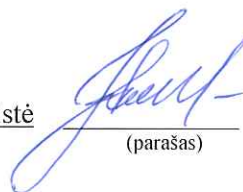
12. Išvados apie kultūros paveldo objekto aplinkos būklės pokytį: Objekto būklė gera.

PRIDEDAMA:

13. Fotofiksacija – nuotraukos, 6 lapai.

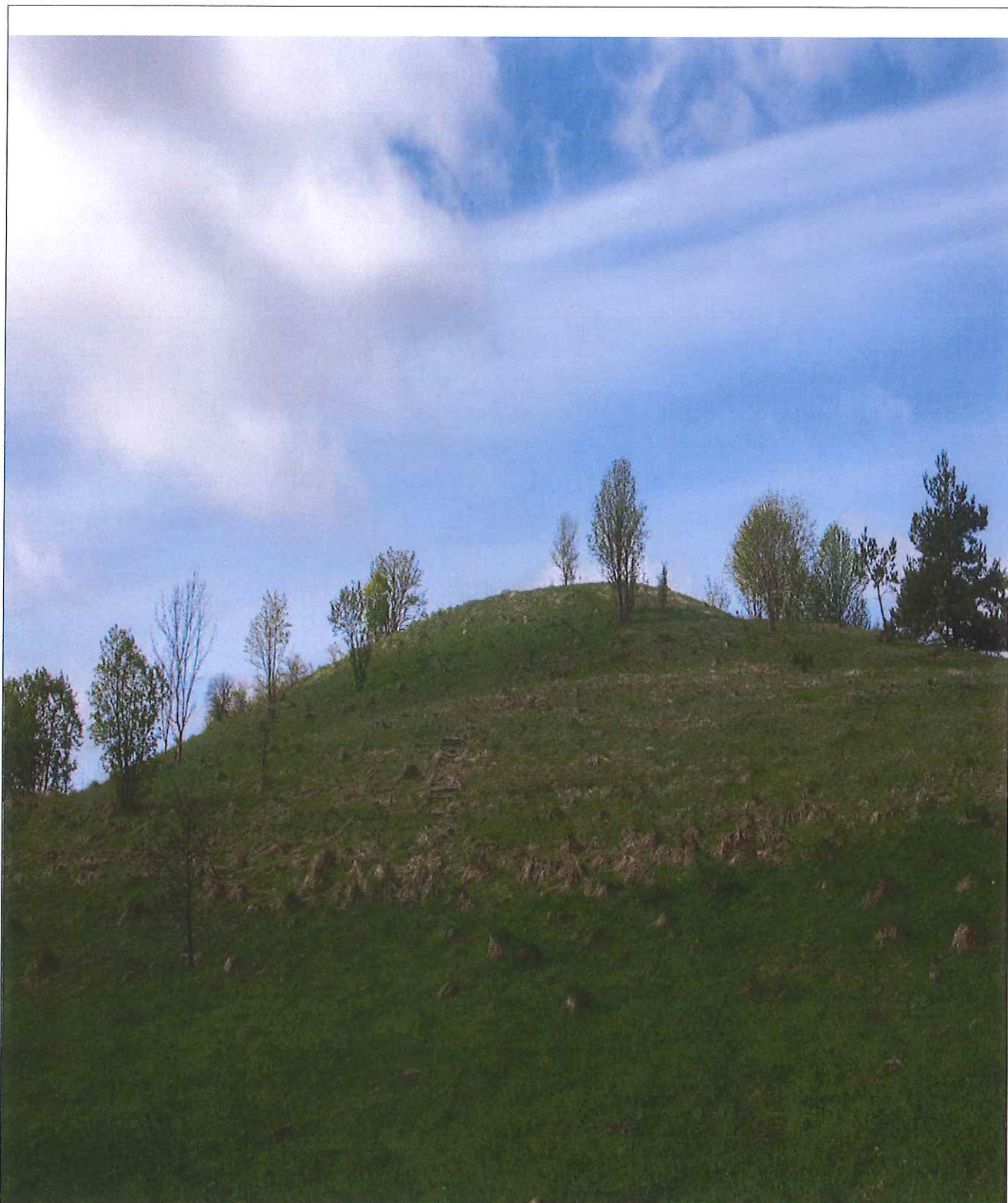
14. Kiti dokumentai: -.

Statybos ir urbanistikos skyriaus vyriausioji specialistė  
(aktą įforminusio asmens pareigų pavadinimas)



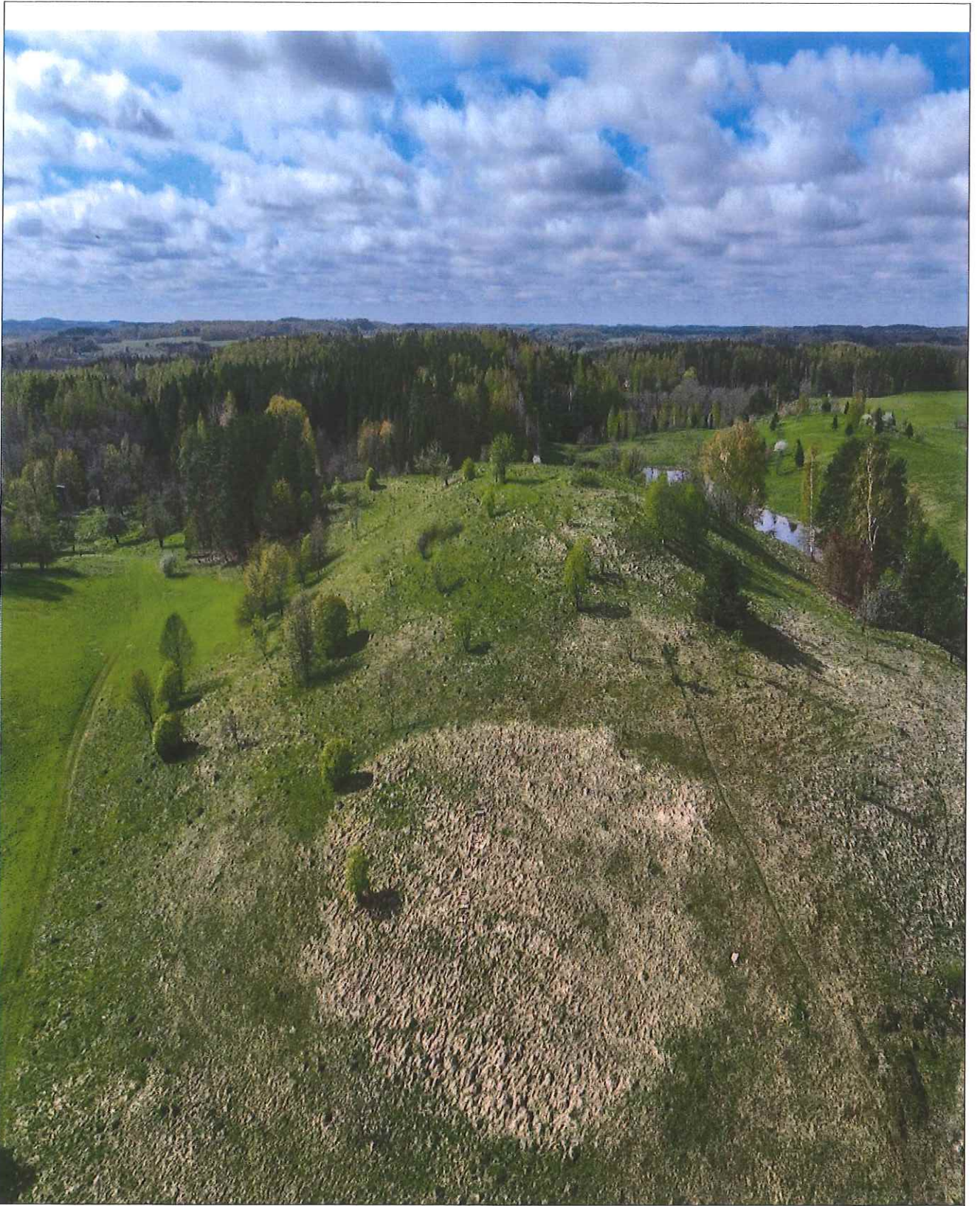
Jurgita Kazlauskienė  
(parašas) (vardas ir pavardė)

VOSGĖLIŲ PILIAKALNIS SU GYVENVIENTE. FOTOFIKSACIJA.  
(Unikalus kodas Kultūros vertybių registre 24106)



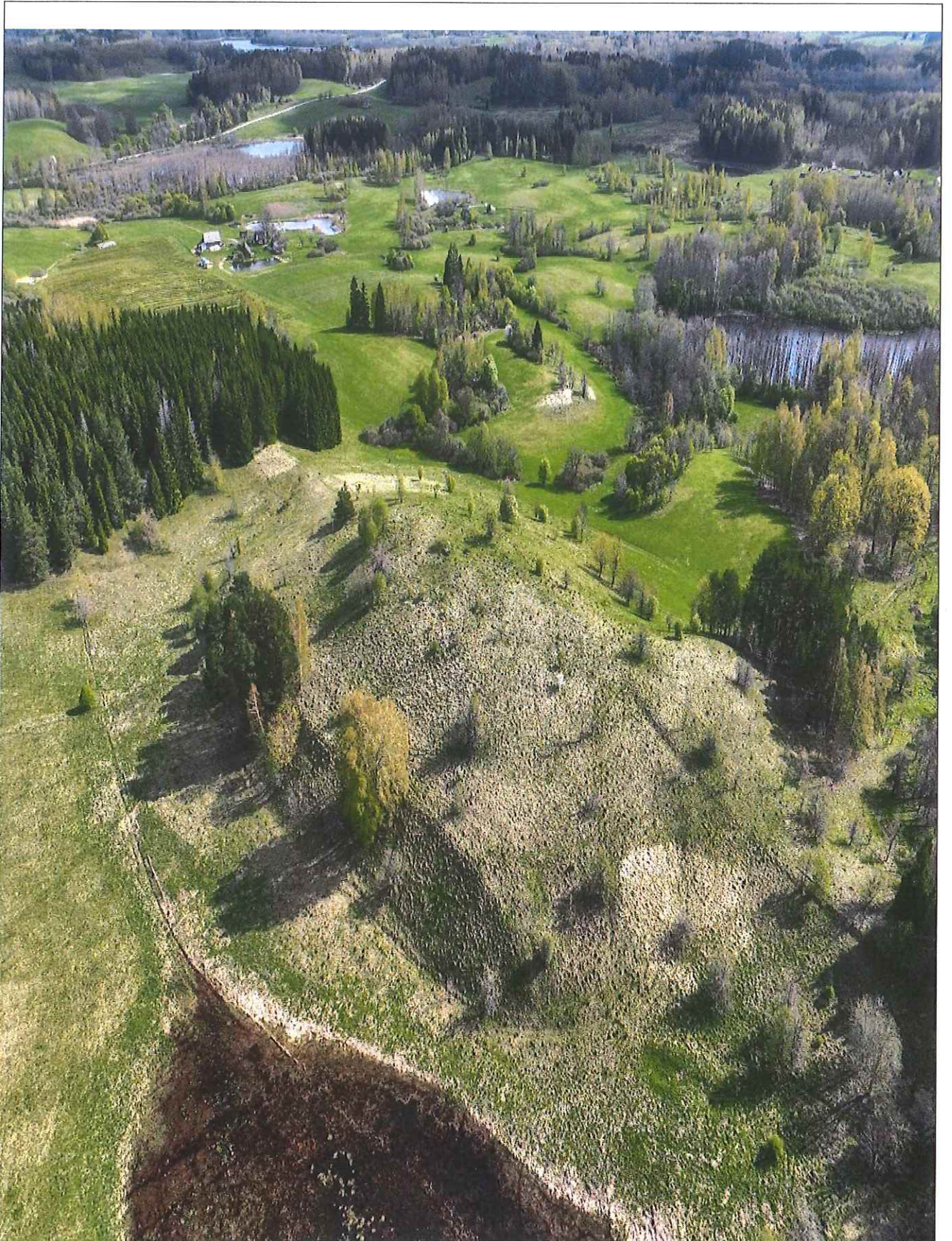
Unikalus kodas Kultūros vertybių registre – 24106  
Fotografavo: Jurgita Kazlauskienė

Data: 2024-04-25



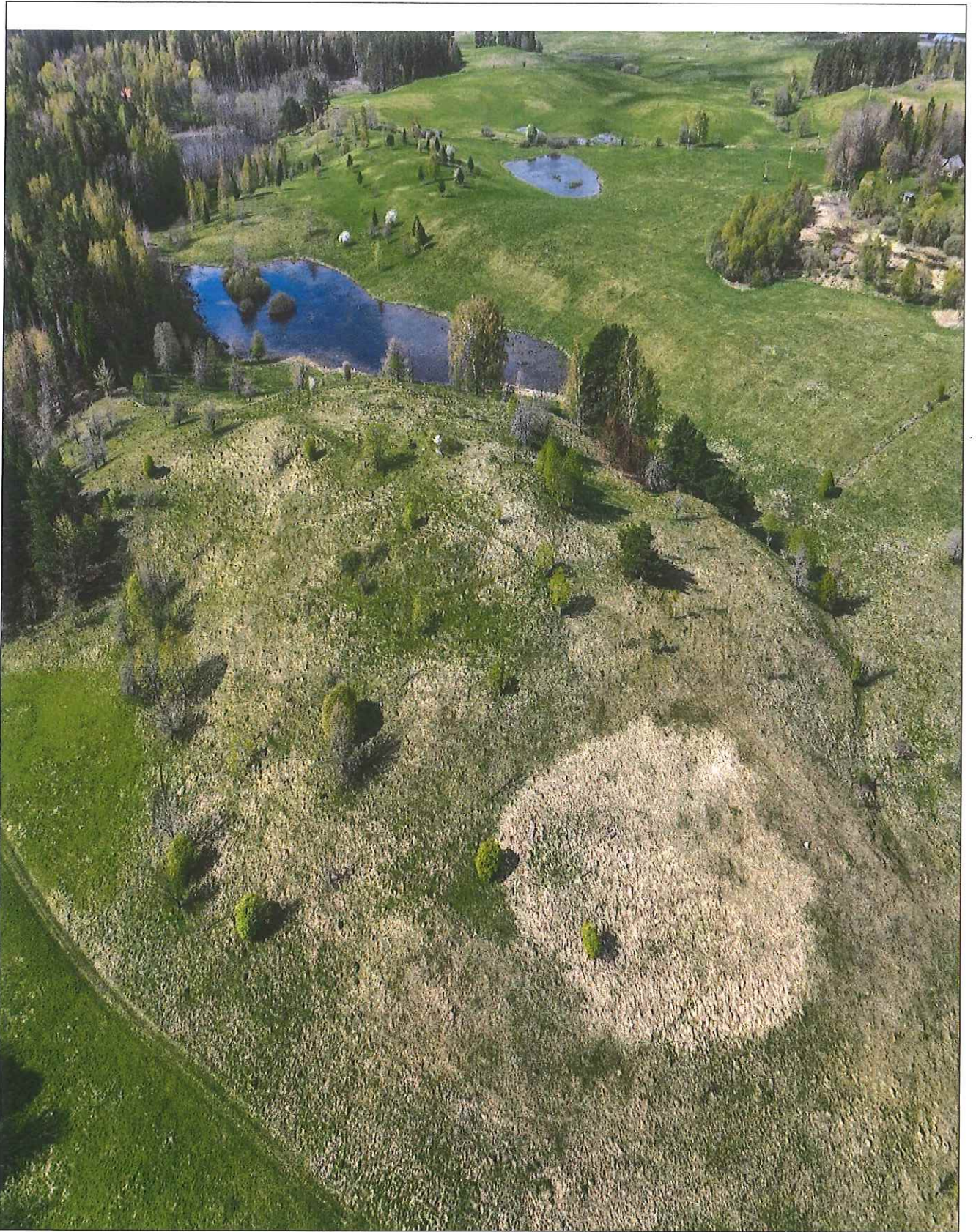
Unikalus kodas Kultūros vertybių registre – 24106  
Fotografavo: Jurgita Kazlauskienė

Data: 2024-04-25



Unikalus kodas Kultūros vertybių registre – 24106  
Fotografavo: Jurgita Kazlauskienė

Data: 2024-04-25



Unikalus kodas Kultūros vertybių registre – 24106  
Fotografavo: Jurgita Kazlauskienė

Data: 2024-04-25



Unikalus kodas Kultūros vertybių registre – 24106  
Fotografavo: Jurgita Kazlauskienė

Data: 2024-04-25



Unikalus kodas Kultūros vertybių registre – 24106  
Fotografavo: Jurgita Kazlauskienė

Data: 2024-04-25